

REGISTRERING

Nya CareLink™ Personal

Enkelt att använda, enkelt att dela.
Kunskap för bättre diabetesbeslut.



REGISTRERA DITT KONTO

- 1 Gå till www.carelink.minimed.eu och välj ditt land och språk. Klicka på 'Registrera dig'.

- 2 Välj 'Patient' som val av konto och klicka sedan på 'nästa'.

- 3 Följande går igenom användningsvillkor och samtyckesavtal. Ditt samtycke krävs för registrering av konto. Scrolla ner på varje sida och gör dina val.

- 4 Fyll i relevant information i följande fält. Notera: lösenordet måste vara minst 8 tecken.

- 5 Din registrering är nu klar.

Medtronic AB
Gustav III:s Boulevard 42
169 73 Solna
Sverige
08-56858520

www.medtronic-diabetes.se

© 2019 Medtronic. Med ensamrätt. Medtronic, Medtronicloggan och Further, Together är varumärken som tillhör Medtronic. Alla andra varumärken (TM) tillhör också Medtronic.
UC2020090265V

Medtronic

INSTALLATIONSGUIDE

Nya CareLink™ Personal

Enkelt att använda, enkelt att dela. Kunskap för bättre diabetesbeslut.

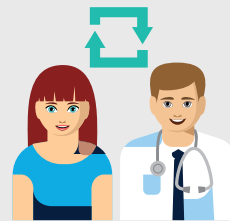
FÖRBÄTTRA DINA VÅRDBESÖK GENOM ATT LADDA UPP I CARELINK™



Ladda upp regelbundet.



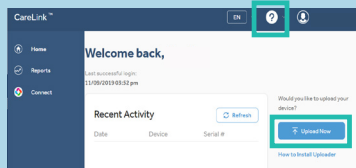
Förstå dina glukosmönster.



Samarbeta med vården.

BÖRJA MED ATT LADDA NED INSTALLATIONSFILERNA FÖR UPPLADDAREN

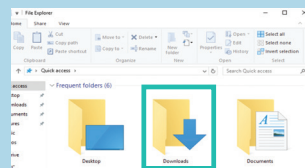
Görs en gång per dator där du önskar ladda upp dina enheter.



- 1 Logga in på www.carelink.minimed.eu
 - Klicka på "Så här installerar du uppladdaren".

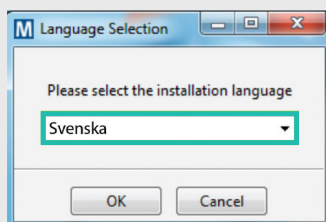


- 2 Klicka på länken för nedladdning.

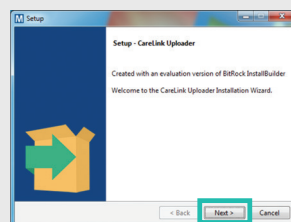


- 3 Hitta den nedladdade filen.

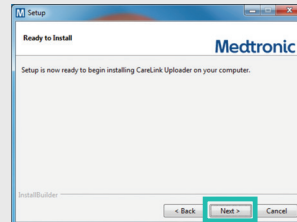
EFTER NEDLADDNING, INSTALLERA UPPLADDAREN



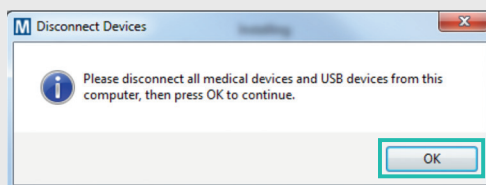
- 1 Välj ditt språk.



- 2 Klicka på "Nästa".



- 3 Klicka på "Nästa".



- 4 Se till att din CareLink™ USB eller blodsockermätare INTE är kopplade till datorn och klicka sedan på "OK".
 - Klicka på "Stäng".

NU ÄR DU REDO ATT LADDA UPP

Gå tillbaka till CareLink™ Personal hemsida för att ladda upp din blodsockermätare eller pump. www.carelink.minimed.eu

Vänd på bladet för uppladdningsinstruktioner.

Säkerhetsinformation:
CareLink™ programvaran är avsedd att användas som ett tilläggswerktyg för diabeteshantering. För mer information, se användarhandboken på: <https://carelink.minimed.eu/help/sv/index.html>