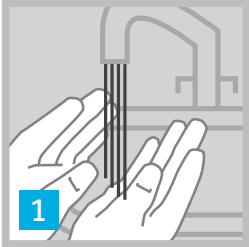


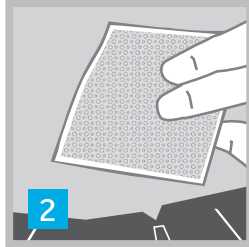
INSTRUKTIONSGUIDE

i-Port Advance™

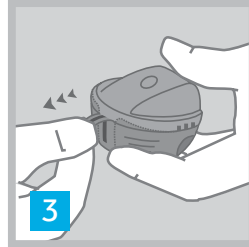
PLACERING



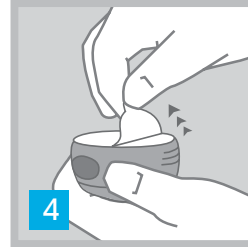
1
Tvätta händerna med tvål och vatten.



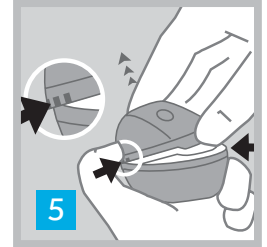
2
Tvätta huden väl med en spritsudd. Torka torrt.



3
Ta tag i den röda fliken och dra bort förseglingen.



4
Dra av det sterila papperet.



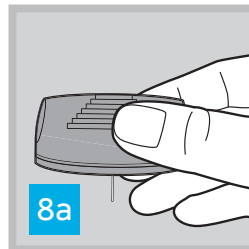
5
Håll införaren stadigt och ta av plastlocket.



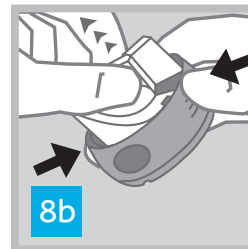
6
Dra av skyddsfolien från den självhäftande dynan.



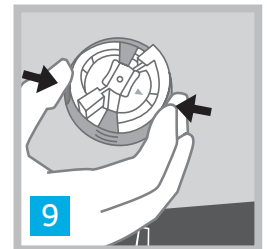
7
Vrid av nålskyddet.



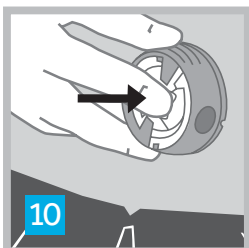
8a
Vänd införingsnålen nedåt.



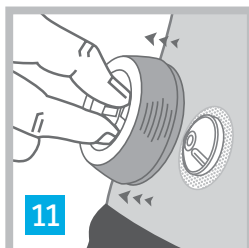
8b
Placera fingrarna på räfflorna och dra sedan upp införarens mittel tills den fastnar i upplyft läge.



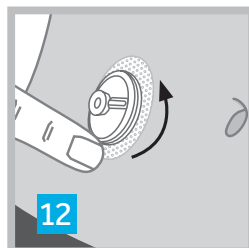
9
Sätt införaren mot huden och placera fingrarna i de runda inbuktningarna. Kläm in de runda inbuktningarna samtidigt så att införingsnålen förs in.



10
Tryck införarens mittel nedåt för att fästa injektionsporten mot huden.



11
Ta bort införaren från injektionsporten genom att fatta tag enbart i införarens mittel och dra ut försiktigt.



12
Tryck fast häftan mot huden.



13
Sätt tillbaka plastlocket och kassera införaren enligt lokala bestämmelser.

TIPS

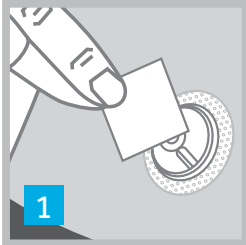
- Kontrollera skillnaden mellan de "runda inbuktningarna" och "räfflorna" innan du sätter in din i-port Advance™
- Dra endast i mitten av införaren för att ta bort införaren från injektionsporten (se bild 11)

Medtronic
Further Together

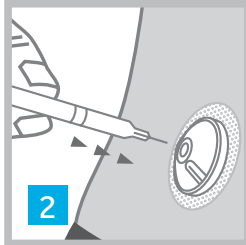
INSTRUKTIONSGUIDE

i-Port Advance™

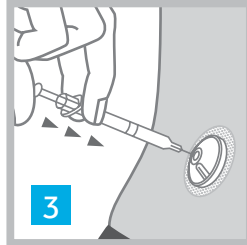
ANVÄND



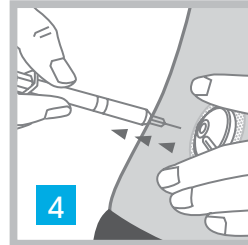
Gör rent membranet före injektion.



Punktera membranet med injektionsnålen.

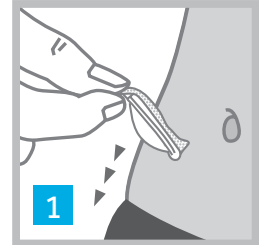


Injicera läkemedlet långsamt.



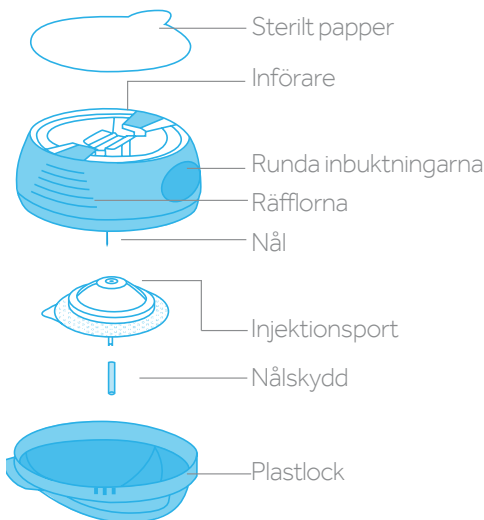
Ta bort injektionsnålen.

TA BORT

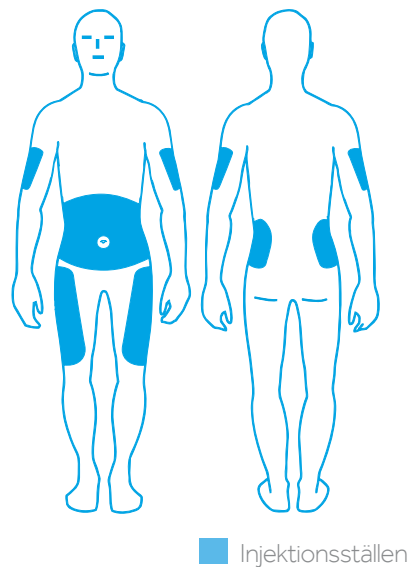


Ta tag i häftan och dra bort den från huden.

Lär känna i-Port Advance



Var ska man injicera



För mer detaljerad information hänvisas till i-Port användarmanual.

TIPS

- Använd i-Port Advance™ injektionsport med en penna eller spruta som är mellan 5 mm och 8 mm och högst 28 gauge i nåltjockhet.
- Samma port kan användas för snabb och långverkande insulin dosering så länge du väntar 60 minuter mellan injektionerna och alltid doserar det snabbverkande insulinet först.
- Byt i-Port Advance™ efter 72 timmar eller 75 injektioner, beroende på vilket som kommer först, och välj nytt appliceringsställe.

Se bruksanvisningen för en lista med indikationer, kontraindikationer, försiktighetsåtgärder, varningar och eventuella biverkningar.

Medtronic

Finland
Medtronic Finland Oy
Pilotvägen 3
FI-01530 Vanda
www.medtronic-diabetes.fi
Tel: +358 (0)20 7281 200
Fax: +358(0)20 7281 201

www.medtronic-diabetes.fi

Tillverkare Unomedical