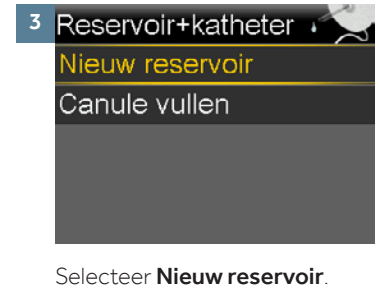
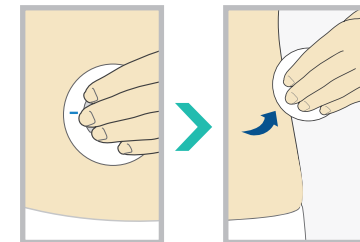
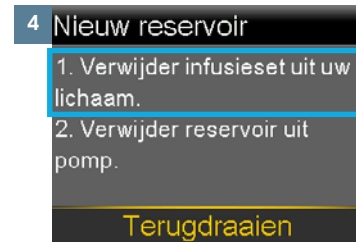


HET RESERVOIR EN DE INFUSIESET VERVANGEN

START HIER



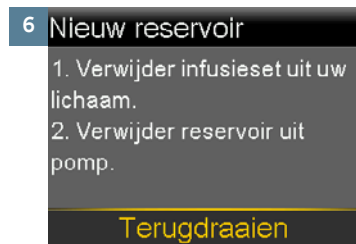
OPMERKING: De Extended Wear-infusieset kan maximaal zeven dagen worden gebruikt. Het reservoir kan maximaal drie dagen of zeven dagen worden gebruikt; raadpleeg de gebruiksaanwijzing bij het reservoir. Voorkom verspilling van insuline: vul het reservoir met genoeg insuline voor tot aan de volgende vervanging van de infusieset. Wanneer u de infusieset vervangt, moet u alle onderdelen ervan (de canulehouder, de katheter en het reservoir) vervangen.



Trek de pleister eraf en verwijder de infusieset.



Verwijder het gebruikte reservoir uit de pomp.



Wanneer de infusieset is verwijderd van uw lichaam, en het reservoir is verwijderd van de pomp, selecteert u **Terugdraaien**.

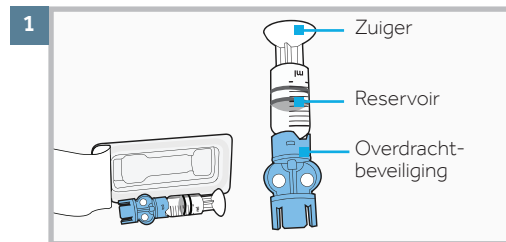


Ga door met "Vul het reservoir" op de volgende bladzijde.

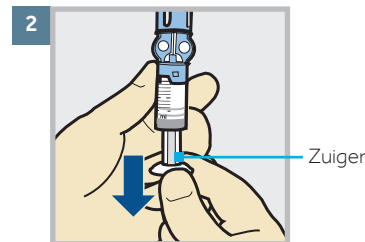
HET RESERVOIR EN DE INFUSIESET VERVANGEN

VUL HET RESERVOIR

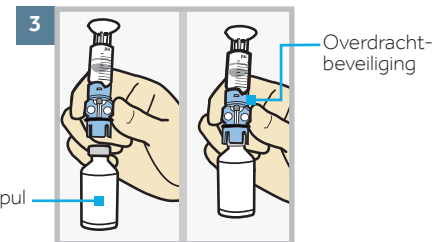
Nu gaat u het reservoir vullen met insuline.



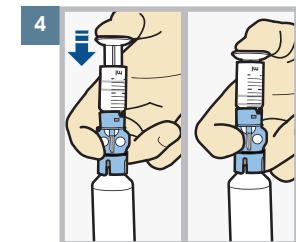
Haal uit de verpakking. Zorg ervoor dat de insulineampul op kamertemperatuur is zodat er minder kans op luchtballen is.



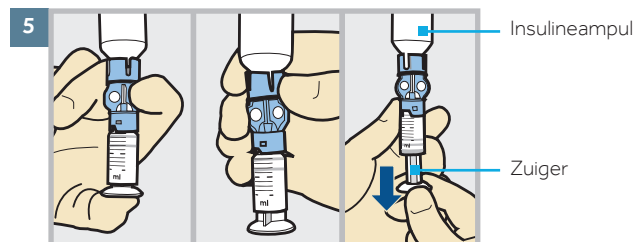
Trek de zuiger zo ver naar beneden als u het reservoir wilt vullen met insuline.



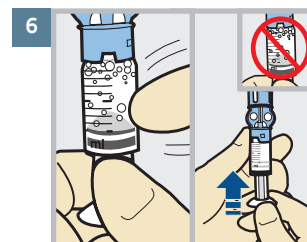
Wrijf de ampul schoon met alcohol. Plaats de ampul op tafel. Druk de **blauwe** overdrachtbeveiliging stevig op de ampul.



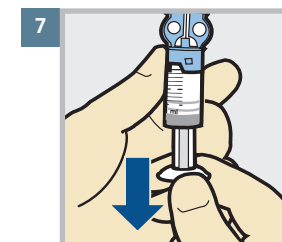
Druk de zuiger in en houd deze ingedrukt.



Houd uw duim op de zuiger en draai het geheel om, zodat de ampul nu boven zit. Haal uw duim weg en trek de zuiger naar beneden om met insuline te vullen.



Tik tegen het reservoir zodat luchtballen naar de bovenzijde van het reservoir stijgen. Duw de zuiger omhoog om de lucht naar de ampul te verplaatsen.

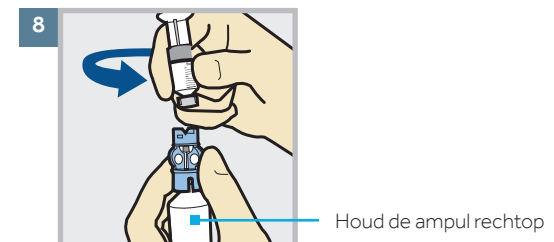


Trek de zuiger naar beneden tot de gewenste hoeveelheid insuline bereikt is.



WAARSCHUWING Gebruik het reservoir of de infusieset niet als er vloeistof op de bovenzijde van het reservoir of in de katheterconnector is gekomen. Door vloeistof kunnen de ventielen tijdelijk geblokkeerd raken. Dat kan ertoe leiden dat er te weinig of te veel insuline wordt toegediend, met hyperglykemie of hypoglykemie als mogelijk gevolg. Als er toch vloeistof op de bovenzijde van het reservoir of in de katheterconnector is gekomen, moet u opnieuw beginnen met een nieuw reservoir en een nieuwe infusieset.

Vraag uw zorgprofessional om informatie over het behandelen van een lage bloedglucosespiegel als onderdeel van uw insulinentherapie.

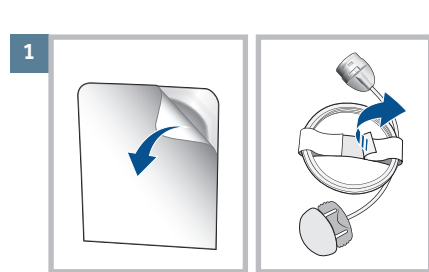


Voorkom dat er insuline boven op het reservoir komt door de ampul weer om te draaien en rechtop te houden. Houd de overdrachtbeveiliging vast, draai het reservoir linksom en verwijder het reservoir van de overdrachtbeveiliging.

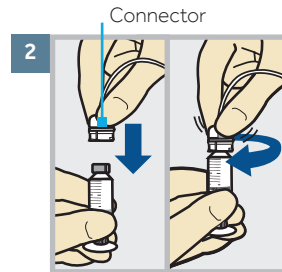
HET RESERVOIR EN DE INFUSIESET VERVANGEN

SLUIT HET RESERVOIR AAN OP DE KATHETER VAN DE INFUSIESET

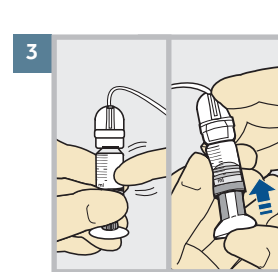
Plaats nu de katheterconnector op het gevulde reservoir.



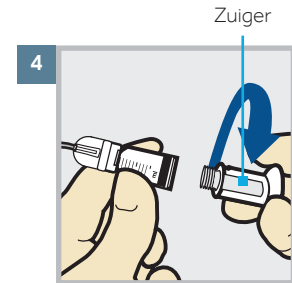
1 Haal de infusieset uit de verpakking. Verwijder het papier van de katheter en wikkel de katheter af.



2 Druk de katheterconnector voorzichtig op het reservoir. Draai rechtsom vast. U hoort een klik.



3 Als u luchtbelletjes ziet, tik dan tegen het reservoir zodat de belletjes naar boven stijgen. Duw de zuiger een klein beetje omhoog om de luchtbelletjes naar de katheter te verplaatsen.



4 Draai de zuiger linksom om deze los te maken en te verwijderen.

De schermverlichting is mogelijk uitgegaan.

Druk op een willekeurige knop om het scherm weer aan te zetten.



Druk op om het menu te openen. Als de pomp vergrendeld is, moet u de pomp ontgrendelen nadat u op heeft gedrukt.



Nieuw reservoir

1. Vul reservoir.
 2. Sluit katheter aan op reservoir.
- NOG NIET OP UW LICHAAM AANSLUITEN!

Volgende

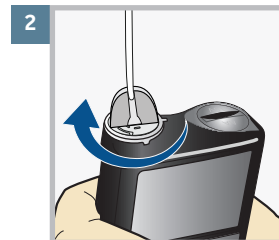
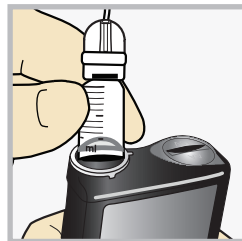
Selecteer **Volgende**.

PLAATS HET RESERVOIR IN DE POMP

Nu gaat u het gevulde reservoir in het reservoircompartiment van de pomp plaatsen.



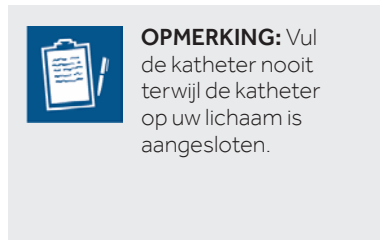
Plaats het reservoir in de pomp.



Draai het reservoir rechtsom tot u voelt hoe het op zijn plaats vastklikt.



Selecteer **Volgende**.



HET RESERVOIR EN DE INFUSIESET VERVANGEN

PLAATS HET RESERVOIR EN VUL DE KATHETER


Volg deze stappen om het reservoir te plaatsen en de katheter te vullen.

1 Reservoir plaatsen

Houd **Plaatsen** ingedrukt tot voltooid verschijnt. Nog niet op uw lichaam aansluiten!



Plaatsen | Volgende

Selecteer **Plaatsen** en houd  ingedrukt.

2 Reservoir plaatsen

Voltooid

NOG NIET OP UW LICHAAM AANSLUITEN!



Plaatsen | **Volgende**

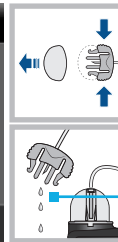
Selecteer **Volgende** wanneer u dit scherm ziet.

3 Katheter vullen

Nog niet op uw lichaam aansluiten! Vullen ingedrukt houden tot er druppels verschijnen. Selecteer **Volgende**.

0.0_E

Vullen | **Volgende**



De katheter druppelt

Knijp in weerszijden van het aansluitdeel en trek vervolgens het witte dopje van het aansluitdeel.

Selecteer **Vullen** en houd  ingedrukt tot er druppels uit de katheter komen. Laat de knop dan los.

4 Katheter vullen

Nog niet op uw lichaam aansluiten! Vullen ingedrukt houden tot er druppels verschijnen. Selecteer **Volgende**.

11.3_E

Vullen | **Volgende**

Wanneer u druppels gezien heeft, drukt u op  en selecteert u **Volgende**.

BRENG DE INFUSIESET IN

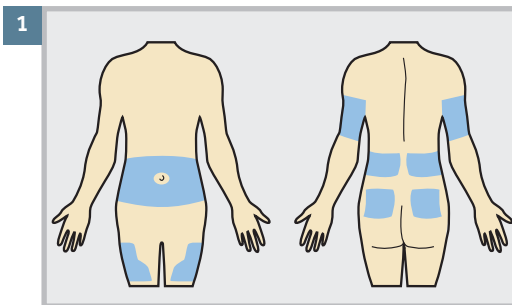
Daarna volgt u de stappen om de infusieset in uw lichaam in te brengen.

Canule vullen?

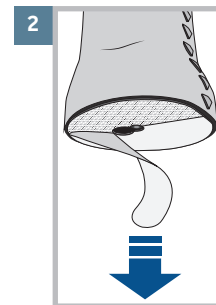
1. Breng infusieset in uw lichaam in.

2. Selecteer **Vullen** om de canule te vullen, of selecteer **Gereed** als dit niet nodig is.

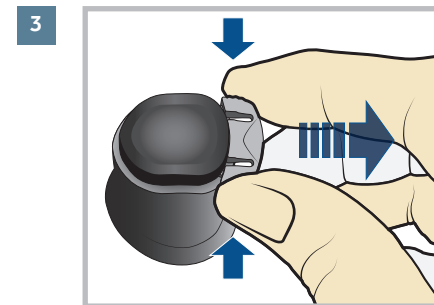
Vullen | **Gereed**



Kies een inbrengplaats die in de hier aangegeven gearceerde gebieden ligt. Wrijf schoon met alcohol of een ander ontsmettingsmiddel.



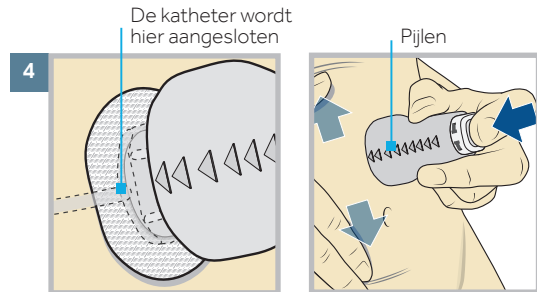
Verwijder de papieren achterkant van de plakstrip. Ga voorzichtig te werk en raak de plakstrip niet aan.



Knijp in weerszijden van het afdekkapje (het plugje onder de knop) en trek het vervolgens van het inbrengapparaat. Bewaar het afdekkapje om het in de canulehouder te doen wanneer u de katheter loskoppelt.

HET RESERVOIR EN DE INFUSIESET VERVANGEN

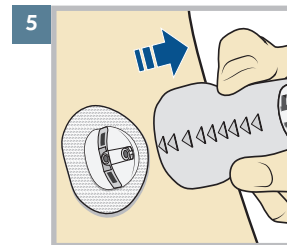
BRENG DE INFUSIESET IN (VERVOLG)



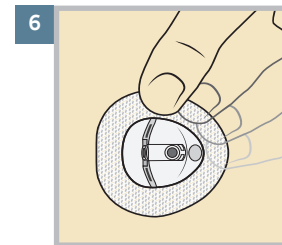
De verhoogde pijlen op het inbrengapparaat geven de richting van de katheter aan wanneer de katheter is aangesloten.

Trek de huid glad. Plaats het inbrengapparaat op de gewenste plaats op uw huid.

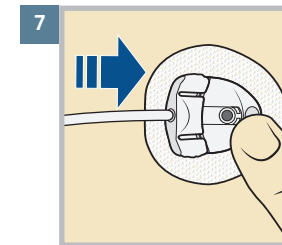
Druk nu de knop op de bovenkant volledig in om de infusieset in te brengen.



Verwijder het inbrengapparaat langzaam en voorzichtig door het in een rechte lijn weg te trekken van uw lichaam.



Duw de plakstrip met uw vinger aan. Vervang de infusieset als de plakstrip niet op uw huid blijft plakken.

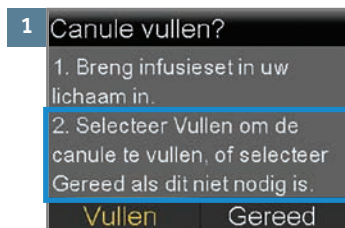


Houd de canulehouder voorzichtig met uw vinger op zijn plek. Duw het aansluitdeel dan recht in de canulehouder tot u een klik hoort.

Gooi het inbrengapparaat volgens de lokale wetgeving weg in een geschikte afvalbak voor naalden.

VUL DE CANULE

Vul nu de canule (het dunne buisje onder de huid) met insuline.



Selecteer **Vullen**.



Selecteer **Vulvolume** en voer 0,600 E insuline in. Druk vervolgens op **○**.

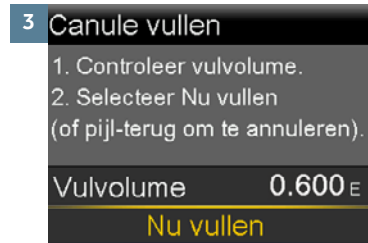


OPMERKING: Uw pomp onthoudt het **Vulvolume** dat de laatste keer is gebruikt. Controleer altijd of het Vulvolume klopt.

- Als het klopt, druk dan op **✓** tot **Nu vullen** en druk op **○**.
- Als het niet klopt, drukt u op **○**. Pas het volume aan en druk op **○**. Selecteer **Nu vullen**.

HET RESERVOIR EN DE INFUSIESET VERVANGEN

VUL DE CANULE (VERVOLG)



Selecteer **Nu vullen**.



Op het beginscherm staat de hoeveelheid insuline naarmate de canule gevuld wordt.

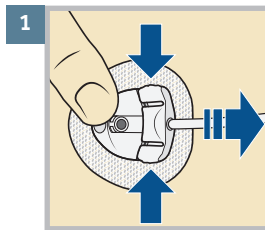


OPMERKING: Selecteer **Vullen stoppen** alleen als het nodig is te stoppen, bijvoorbeeld wanneer u opmerkt dat de hoeveelheid bij het **Totaal** niet klopt. Als u het **Vulvolume** in het vorige scherm gecontroleerd heeft, zou dit maar zelden moeten voorkomen.

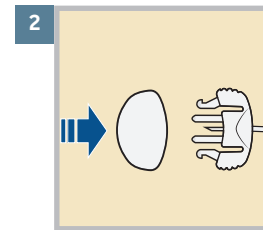
U bent nu klaar met het vervangen van uw infusieset.

Vergeet niet om 1-3 uur na het vervangen van de infusieset uw bloedglucosespiegel te controleren.

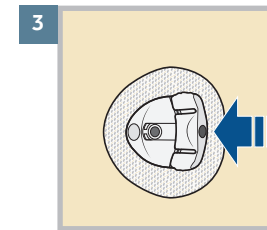
DE INFUSIESET LOSKOPPELEN VAN UW LICHAAM



Om te kunnen loskoppelen, houdt u de canulehouder voorzichtig met een vinger op zijn plek. Knijp dan in weerszijden van het aansluitdeel en trek het uit de canulehouder.

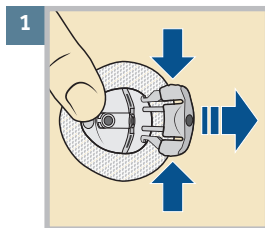


Plaats het witte dopje op het aansluitdeel.

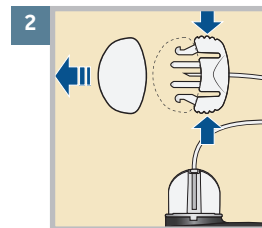


Plaats het afdekkapje op de canulehouder. Duw het afdekkapje dan in de canulehouder tot u een klik hoort.

DE INFUSIESET OPNIEUW AANSLUITEN OP UW LICHAAM

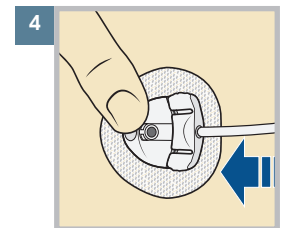


Houd de canulehouder voorzichtig met uw vinger op zijn plaats. Knijp dan in weerszijden van het afdekkapje en trek het uit de canulehouder.



Knijp in weerszijden van het aansluitdeel en trek vervolgens het witte dopje van het aansluitdeel.

3 Controleer of er geen lucht in de katheter zit. Als er lucht in de katheter zit, moet u de katheter vullen met insuline. Volg daarbij de aanwijzingen die eerder in dit document zijn gegeven.



Houd de canulehouder voorzichtig met uw vinger op zijn plaats. Druk het aansluitdeel in de canulehouder tot u een klik hoort.