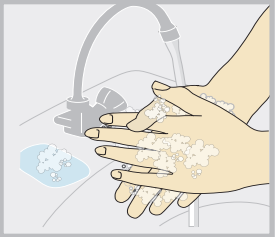


ALLEEN HET RESERVOIR VERVANGEN


START HIER


1




Was uw handen.

2



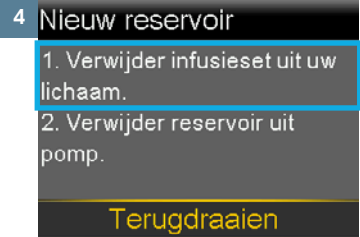
Selecteer .

3

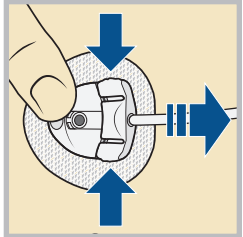


Selecteer **Nieuw reservoir**.

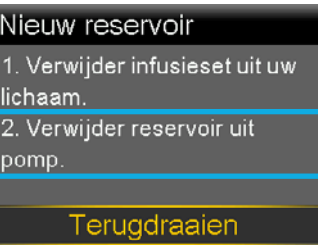
4



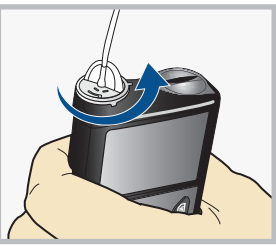
Koppel de katheter los van de canulehouder. Verwijder de canulehouder niet van uw lichaam.

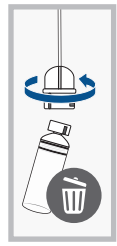


5




Verwijder het gebruikte reservoir uit de pomp.







Gooi de gebruikte infusieset volgens de lokale wetgeving weg in een geschikte afvalbak.



6




Wanneer de katheter van de infusieset is verwijderd van uw lichaam, en het reservoir is verwijderd van de pomp, selecteert u **Terugdraaien**.




Bezig met terugdraaien

Een ogenblik geduld...

Nieuw reservoir



Ga door met "Vul het reservoir" op de volgende bladzijde.



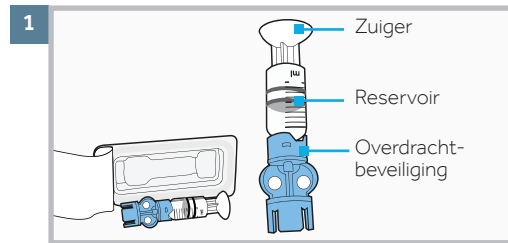
OPMERKING: De Extended Wear-infusieset kan maximaal zeven dagen worden gebruikt. Het reservoir kan maximaal drie dagen of zeven dagen worden gebruikt; raadpleeg de gebruiksaanwijzing bij het reservoir. Voorkom verspilling van insuline: vul het reservoir met genoeg insuline voor tot aan de volgende vervanging van de infusieset.

Wanneer u de infusieset vervangt, moet u alle onderdelen ervan (de canulehouder, de katheter en het reservoir) vervangen.

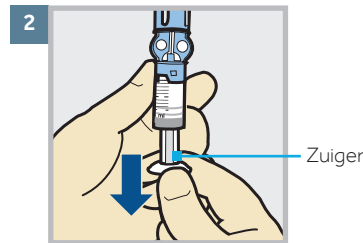
ALLEEN HET RESERVOIR VERVANGEN

VUL HET RESERVOIR

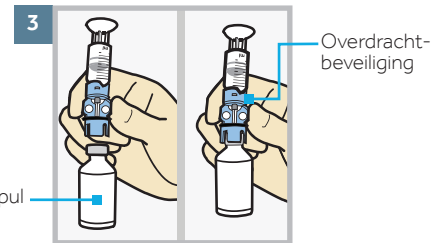
Nu gaat u het reservoir vullen met insuline.



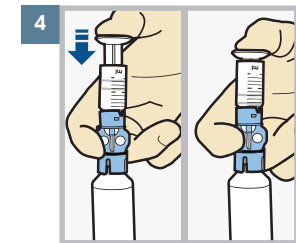
Haal uit de verpakking. Zorg ervoor dat de insulineampul op kamertemperatuur is zodat er minder kans op luchtbellens is.



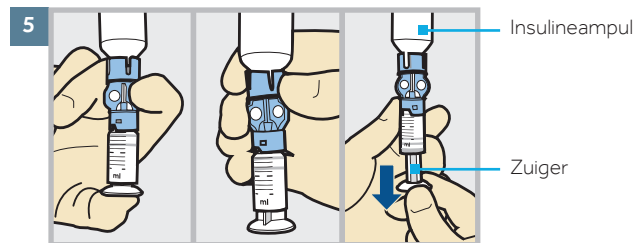
Trek de zuiger zo ver naar beneden als u het reservoir wilt vullen met insuline.



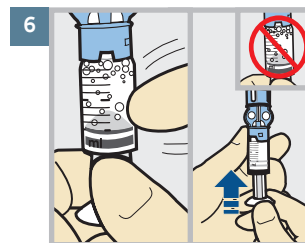
Wrijf de ampul schoon met alcohol. Plaats de ampul op tafel. Druk de **blauwe** overdrachtbeveiliging stevig op de ampul.



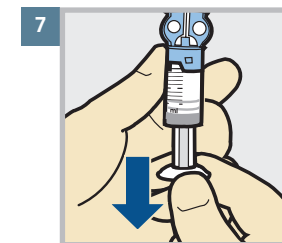
Druk de zuiger in en houd deze ingedrukt.



Houd uw duim op de zuiger en draai het geheel om, zodat de ampul nu boven zit. Haal uw duim weg en trek de zuiger naar beneden om met insuline te vullen.



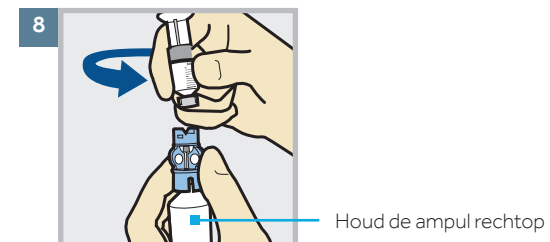
Tik tegen het reservoir zodat luchtbellens naar de bovenzijde van het reservoir stijgen. Duw de zuiger omhoog om de lucht naar de ampul te verplaatsen.



Trek de zuiger naar beneden tot de gewenste hoeveelheid insuline bereikt is.



WAARSCHUWING Gebruik het reservoir of de infusieset niet als er vloeistof op de bovenzijde van het reservoir of in de katheterconnector is gekomen. Door vloeistof kunnen de ventielen tijdelijk geblokkeerd raken. Dat kan ertoe leiden dat er te weinig of te veel insuline wordt toegediend, met hyperglykemie of hypoglykemie als mogelijk gevolg. Als er toch vloeistof op de bovenzijde van het reservoir of in de katheterconnector is gekomen, moet u opnieuw beginnen met een nieuw reservoir en een nieuwe infusieset.

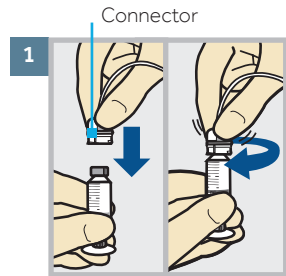


Voorkom dat er insuline boven op het reservoir komt door de ampul weer om te draaien en rechtop te houden. Houd de overdrachtbeveiliging vast, draai het reservoir linksom en verwijder het reservoir van de overdrachtbeveiliging.

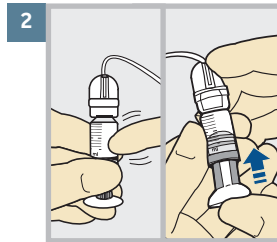
ALLEEN HET RESERVOIR VERVANGEN

SLUIT HET RESERVOIR AAN OP DE KATHETER VAN DE INFUSIESET

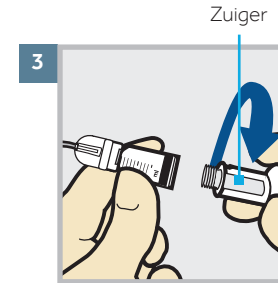
Plaats nu de katheterconnector op het gevulde reservoir.



Druk de katheterconnector voorzichtig op het reservoir. Draai de connector rechtsom vast. U hoort een klik.




Als u luchtballen ziet, tik dan tegen het reservoir zodat de ballen naar boven stijgen. Duw de zuiger een klein beetje omhoog om de luchtballen naar de katheter te verplaatsen.

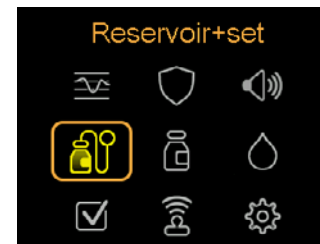


Draai de zuiger linksom om deze los te maken en te verwijderen.

De schermverlichting is mogelijk uitgegaan.
Druk op een willekeurige knop om het scherm weer aan te zetten.



Druk op  om het menu te openen. Als de pomp vergrendeld is, moet u de pomp ontgrendelen nadat u op  heeft gedrukt.



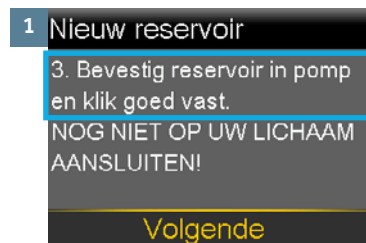
Selecteer .



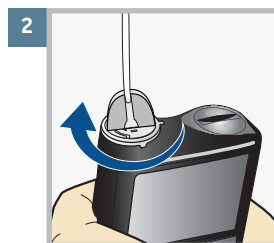
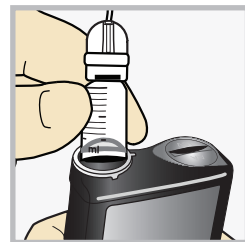
Selecteer **Volgende**.

PLAATS HET RESERVOIR IN DE POMP

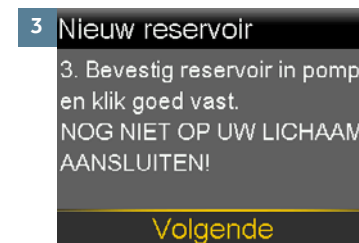
Nu gaat u het gevulde reservoir in het reservoircompartiment van de pomp plaatsen.



Plaats het reservoir in de pomp.



Draai het reservoir rechtsom tot u voelt hoe het op zijn plaats vastklikt.



Selecteer **Volgende**.

ALLEEN HET RESERVOIR VERVANGEN

PLAATS HET RESERVOIR EN VUL DE KATHETER


Volg deze stappen om het reservoir te plaatsen en de katheter te vullen.

1 Reservoir plaatsen

Houd **Plaatsen** ingedrukt tot voltooid verschijnt. Nog niet op uw lichaam aansluiten!



Plaatsen | Volgende

Selecteer **Plaatsen** en houd  ingedrukt.

2 Reservoir plaatsen

Voltooid

NOG NIET OP UW LICHAAM AANSLUITEN!



Plaatsen | **Volgende**

Selecteer **Volgende** wanneer u dit scherm ziet.

3 Katheter vullen

Nog niet op uw lichaam aansluiten! Vullen ingedrukt houden tot er druppels verschijnen. Selecteer Volgende.

0.0_E

Vullen | **Volgende**



Selecteer **Vullen** en houd  ingedrukt tot er druppels uit de katheter komen. Laat de knop dan los.

4 Katheter vullen

Nog niet op uw lichaam aansluiten! Vullen ingedrukt houden tot er druppels verschijnen. Selecteer Volgende.

2.4_E

Vullen | **Volgende**

Wanneer u druppels gezien heeft, drukt u op  en selecteert u **Volgende**.

SLUIT DE INFUSIESET OPNIEUW AAN

Volg de stappen om de katheter van de infusieset opnieuw aan te sluiten op de canulehouder op uw lichaam.



WAARSCHUWING Vul de canule NIET. Selecteer Gereed. Wanneer u na vervanging van alleen het reservoir de infusieset opnieuw aankoppelt, kan het vullen van de canule leiden tot toediening van te veel insuline, en daarmee tot hypoglykemie.

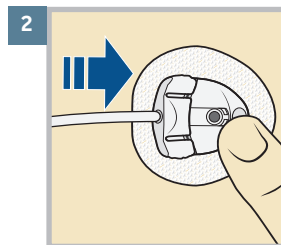
1 Canule vullen?

1. Breng infusieset in uw lichaam in.
2. Selecteer Vullen om de canule te vullen, of selecteer Gereed als dit niet nodig is.

Vullen | **Gereed**

Het is niet nodig de canule te vullen omdat u uw infusieset niet heeft vervangen.

Druk op  en selecteer Gereed.



Houd de canulehouder voorzichtig met uw vinger op zijn plek.

Duw het aansluitdeel dan recht in de canulehouder tot u een klik hoort.

Vraag uw zorgprofessional om informatie over het behandelen van een lage bloedglucosespiegel als onderdeel van uw insulinentherapie.

U bent nu klaar met het vervangen van uw reservoir.

Vergeet niet om 1-3 uur na het vervangen van het reservoir uw bloedglucosespiegel te controleren.