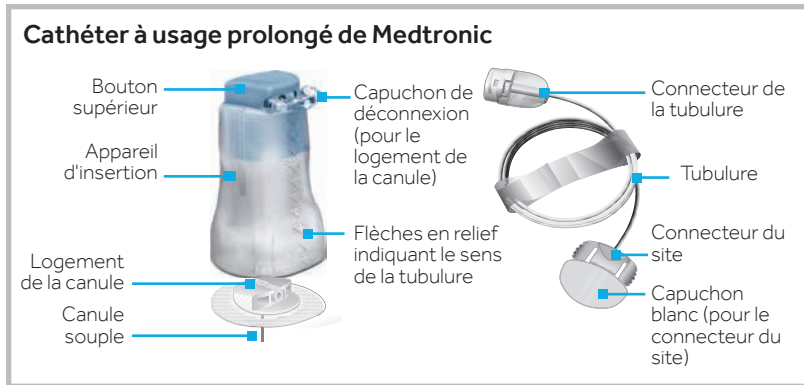


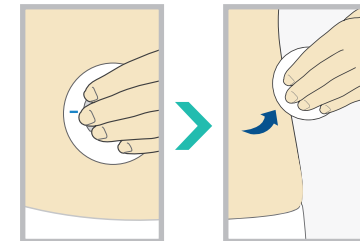
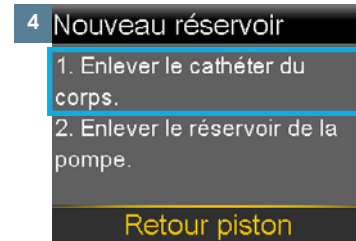
REPLACEMENT DU RÉSERVOIR ET DU CATHÉTER

COMMENCEZ ICI

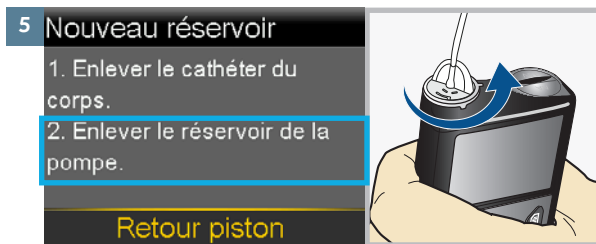


REMARQUE : Le cathéter à usage prolongé peut être utilisé pendant sept jours maximum. Le réservoir peut être utilisé pendant trois ou sept jours maximum ; consultez le mode d'emploi de votre réservoir. Pour éviter de gaspiller l'insuline, remplissez le réservoir avec suffisamment d'insuline pour qu'elle dure jusqu'au remplacement du cathéter.

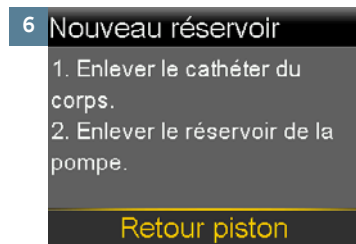
Lorsque vous remplacez le cathéter, changez-en tous les éléments (logement de la canule, tubulure et réservoir).



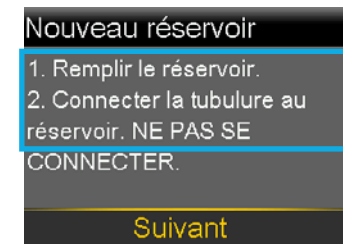
Retirez le cathéter que vous avez utilisé en desserrant l'adhésif et en l'éloignant du corps.



Retirez le réservoir usagé de la pompe.



Après avoir retiré le cathéter du corps et le réservoir de la pompe, sélectionnez **Retour piston**.

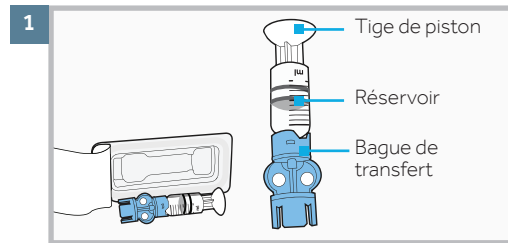


Passez à Remplissage du réservoir à la page suivante.

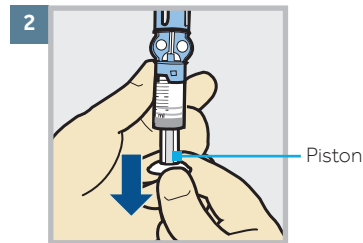
REPLACEMENT DU RÉSERVOIR ET DU CATHÉTER

REPLISSAGE DU RÉSERVOIR

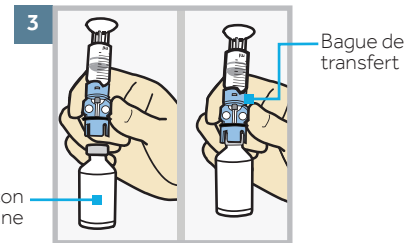
Vous remplirez ensuite le réservoir d'insuline.



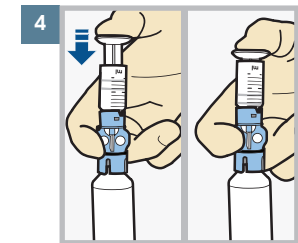
Retirez de l'emballage. Assurez-vous que le flacon d'insuline est à température ambiante pour réduire le risque de bulles d'air.



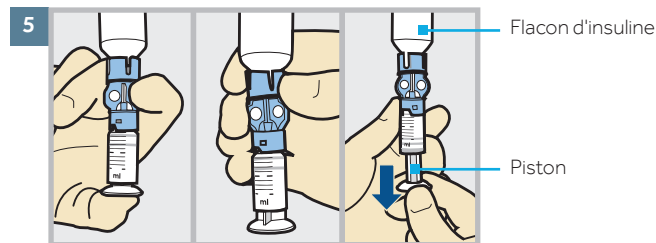
Tirez le piston vers le bas jusqu'à la quantité que vous prévoyez de remplir d'insuline.



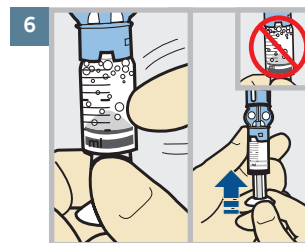
Essuyez le flacon avec de l'alcool. Placez le flacon sur la table. Appuyez fermement la bague de transfert **bleue** sur le flacon.



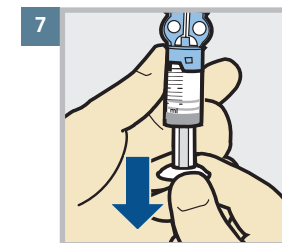
Poussez et maintenez le piston vers le bas.



Avec votre pouce toujours sur le piston, retournez afin que le flacon se retrouve en haut. Relâchez le pouce et tirez le piston vers le bas pour remplir d'insuline.



Tapotez le réservoir pour déplacer les bulles d'air vers le haut du réservoir. Poussez le piston vers le haut pour déplacer l'air dans le flacon.

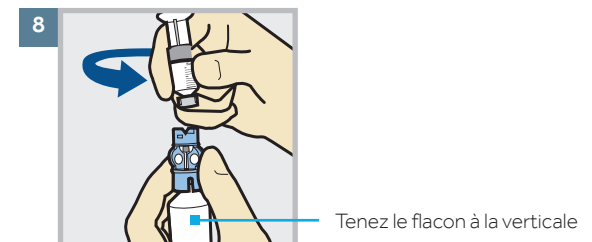


Tirez à nouveau le piston vers le bas jusqu'à la quantité d'insuline nécessaire.



AVERTISSEMENT N'utilisez pas le réservoir ni le cathéter si un liquide quelconque est présent sur le haut du réservoir ou à l'intérieur du connecteur de la tubulure. Le liquide peut temporairement bloquer les événements. Il peut en résulter une administration insuffisante ou excessive d'insuline, ce qui peut entraîner une hyperglycémie ou une hypoglycémie. Si un liquide quelconque est présent sur le haut du réservoir ou à l'intérieur du connecteur de la tubulure, recommencez avec un nouveau réservoir et un nouveau cathéter.

Consultez votre professionnel de santé pour obtenir des conseils sur le traitement de l'hyperglycémie dans le cadre de votre insulinothérapie.

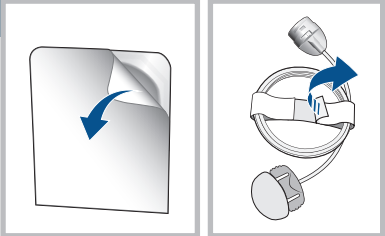


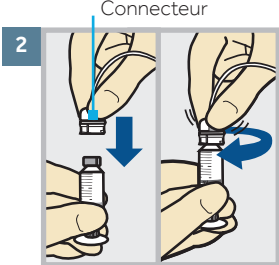
Pour éviter que de l'insuline ne se retrouve sur le haut du réservoir, renversez le flacon de sorte qu'il soit bien droit. Maintenez la bague de transfert et tournez le réservoir dans le sens inverse des aiguilles d'une montre et retirez-le de la bague de transfert.

REPLACEMENT DU RÉSERVOIR ET DU CATHÉTER

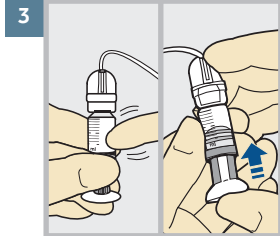
CONNEXION DU RÉSERVOIR À LA TUBULURE DU CATHÉTER

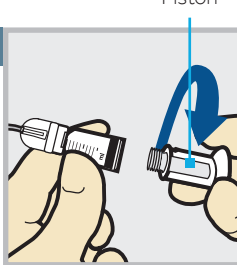
Vous allez maintenant placer le connecteur de la tubulure sur le réservoir rempli.

- 1 

Retirez le cathéter de l'emballage. Enlevez le papier qui maintient la tubulure en un seul tenant et déroulez la tubulure.
- 2 

Connecteur

Poussez délicatement le connecteur de la tubulure sur le réservoir. Tournez dans le sens des aiguilles d'une montre jusqu'à ce qu'il soit verrouillé. Vous entendrez un dé clic.
- 3 

Si vous voyez des bulles d'air, tapotez le réservoir pour les déplacer vers le haut. Poussez légèrement le piston pour les déplacer dans la tubulure.
- 4 

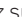

Piston

Tournez le piston dans le sens inverse des aiguilles d'une montre pour desserrer et retirer.

Le rétroéclairage est peut-être éteint.

Appuyez sur une touche quelconque pour rallumer l'écran.



Appuyez sur  pour ouvrir le menu. Si la pompe est verrouillée, vous devrez la déverrouiller après avoir appuyé sur .



Nouveau réservoir

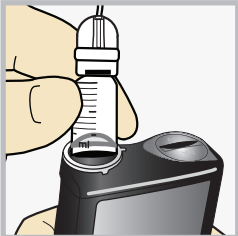
1. Remplir le réservoir.
2. Connecter la tubulure au réservoir. **NE PAS SE CONNECTER.**

Suivant

Sélectionnez **Suivant**.

MISE EN PLACE DU RÉSERVOIR DANS LA POMPE

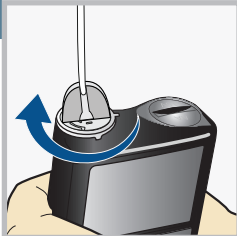
Vous placez ensuite le réservoir rempli dans le compartiment du réservoir de la pompe.

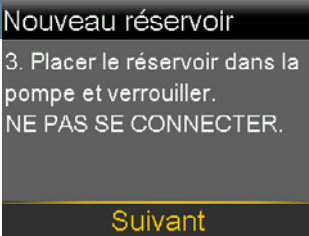
- 1 

Nouveau réservoir

3. Placer le réservoir dans la pompe et verrouiller. **NE PAS SE CONNECTER.**

Suivant

Placez le réservoir dans la pompe.
- 2 

Tournez le réservoir dans le sens des aiguilles d'une montre jusqu'à ce que vous le sentiez se verrouiller en place.
- 3 

Nouveau réservoir

3. Placer le réservoir dans la pompe et verrouiller. **NE PAS SE CONNECTER.**

Suivant

Sélectionnez **Suivant**.



REMARQUE : Ne remplissez jamais la tubulure alors que celle-ci est reliée au corps.

REPLACEMENT DU RÉSERVOIR ET DU CATHÉTER

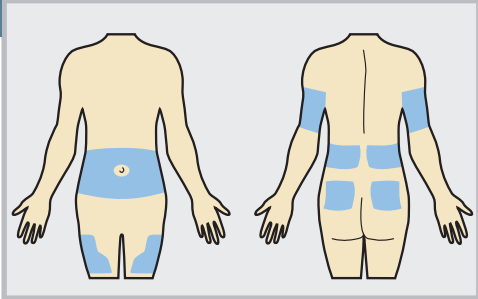
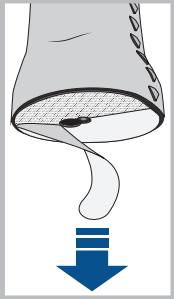
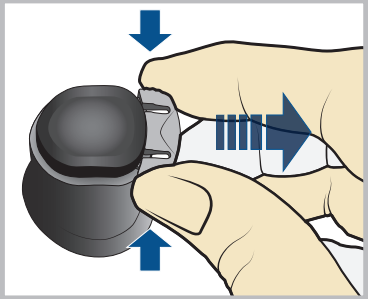
CHARGEMENT DU RÉSERVOIR ET PURGE DE LA TUBULURE

Procédez comme suit pour charger le réservoir et purger la tubulure.

<p>1 Placer réservoir</p> <p>Maintenir Charger enfoncée jusqu'à "Réservoir OK". NE PAS SE CONNECTER.</p> <p>Charger Suivant</p> <p>Sélectionnez Charger et maintenez O enfoncé.</p>	<p>2 Placer réservoir</p> <p>Réservoir OK NE PAS SE CONNECTER.</p> <p>Charger Suivant</p> <p>Lorsque vous voyez cet écran, sélectionnez Suivant.</p>	<p>3 Purger tubulure</p> <p>NE PAS SE CONNECTER. Maintenir Purger enfoncée jusqu'à apparition de gouttes. Sélectionner Suivant.</p> <p>0.0 U</p> <p>Purger Suivant</p> <p>Retirez le capuchon blanc du connecteur du site en pressant les côtés du connecteur du site, puis en retirant le capuchon blanc.</p> <p>Sélectionnez Purger et maintenez O enfoncé jusqu'à ce que vous voyiez apparaître des gouttes à l'extrémité de la tubulure, puis relâchez.</p>	<p>4 Purger tubulure</p> <p>NE PAS SE CONNECTER. Maintenir Purger enfoncée jusqu'à apparition de gouttes. Sélectionner Suivant.</p> <p>11.3 U</p> <p>Purger Suivant</p> <p>Après avoir vu apparaître des gouttes, appuyez sur > et sélectionnez Suivant.</p>
--	--	--	--

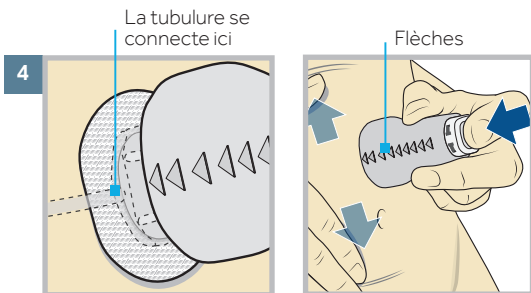
INSERTION DU CATHÉTER

Ensuite, procédez comme suit pour insérer le cathéter dans votre corps.

<p>Purger canule ?</p> <p>1. Insérer le cathéter.</p> <p>2. Sélectionner Purger pour purger la canule ou Terminé si pas nécessaire.</p> <p>Purger Terminé</p>	<p>1</p>  <p>Choisissez un site d'insertion parmi les zones ombrées illustrées ici. Essayez avec de l'alcool ou un autre antiseptique.</p>	<p>2</p>  <p>Retirez le papier de protection de l'adhésif. Veillez à ne pas toucher l'adhésif.</p>	<p>3</p>  <p>Retirez le capuchon de déconnexion (la petite fiche qui se trouve sous le bouton) en pressant délicatement les côtés du capuchon de déconnexion, puis en l'éloignant de l'appareil d'insertion.</p> <p>Conservez le capuchon de déconnexion pour le placer dans le logement de la canule à chaque fois que vous déconnectez la tubulure.</p>
--	---	---	--

REPLACEMENT DU RÉSERVOIR ET DU CATHÉTER

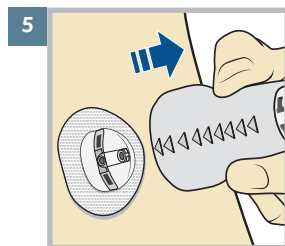
INSERTION DU CATHÉTER (SUITE)



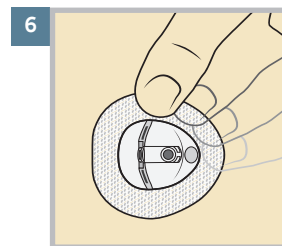
Les flèches en relief sur l'appareil d'insertion indiquent le sens de la tubulure lorsqu'elle est connectée.

Tendez la peau jusqu'à ce qu'elle soit lisse. Placez l'appareil d'insertion à l'endroit souhaité sur la peau.

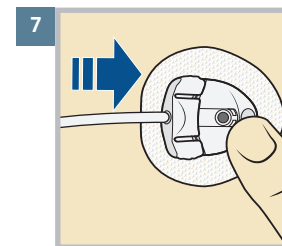
Appuyez ensuite à fond sur le bouton supérieur pour insérer le cathéter.



Retirez doucement et soigneusement l'appareil d'insertion en l'écartant d'un coup du corps.



Pressez l'adhésif sur la peau avec le doigt. Remplacez le cathéter si l'adhésif ne colle pas à la peau.

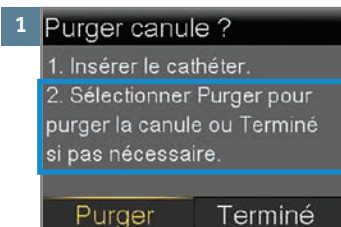


Maintenez délicatement le logement de la canule immobile avec le doigt. Poussez ensuite le connecteur du site droit dans le logement de la canule jusqu'à entendre un déclic.

Éliminez l'appareil d'insertion dans un conteneur pour objets tranchants approprié et conformément à la réglementation locale.

PURGE DE LA CANULE

Vous allez maintenant purger la canule, le petit tube placé sous votre peau, avec de l'insuline.



Sélectionnez **Purger**.



Sélectionnez **Volume purge** et saisissez 0,600 U d'insuline. Appuyez ensuite sur **Purger de suite**.



REMARQUE : Votre pompe se rappelle le dernier **Volume purge** que vous avez utilisé. Vérifiez systématiquement que le Volume purge est correct.

- S'il est correct, appuyez sur **✓** jusqu'à **Purger de suite** et appuyez sur **○**.
- S'il est incorrect, appuyez sur **○**. Changez pour le volume correct et appuyez sur **○**. Sélectionnez **Purger de suite**.

REPLACEMENT DU RÉSERVOIR ET DU CATHÉTER

PURGE DE LA CANULE (SUITE)



Sélectionnez **Purger de suite**.



L'écran d'accueil affiche l'insuline à mesure qu'elle purge la canule.

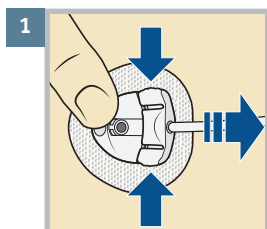


REMARQUE : Ne sélectionnez **Arrêter purge** que si vous devez arrêter, par exemple, si vous constatez que le volume **Total** est incorrect. Ceci devrait se produire rarement si vous avez vérifié le **Volume purge** sur l'écran précédent.

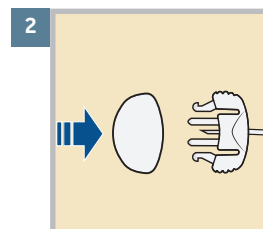
Le remplacement de votre cathéter est maintenant terminé.

N'oubliez pas de vérifier votre glycémie 1 à 3 heures après le changement de cathéter.

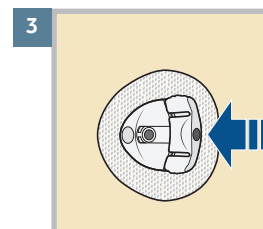
DÉCONNEXION DU CATHÉTER DU CORPS



Pour la déconnexion, maintenez délicatement le logement de la canule immobile avec le doigt. Ensuite, pressez les côtés du connecteur du site et sortez-le du logement de la canule.

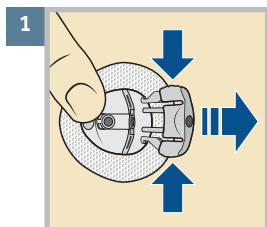


Placez le capuchon blanc sur le connecteur du site.

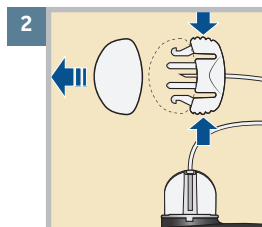


Placez le capuchon de déconnexion sur le logement de la canule. Poussez ensuite le capuchon dans le logement de la canule jusqu'à entendre un déclic.

RECONNEXION DU CATHÉTER AU CORPS

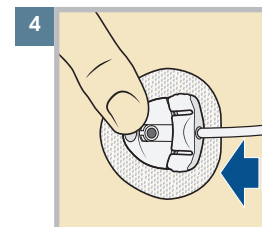


Avec le doigt, maintenez délicatement le logement de la canule immobile. Ensuite, pressez les côtés du capuchon de déconnexion et sortez-le du logement de la canule.



Retirez le capuchon blanc du connecteur du site en pressant les côtés du connecteur du site, puis en retirant le capuchon blanc.

3 Assurez-vous que la tubulure ne contient pas d'air. Si la tubulure contient de l'air, remplissez-la d'insuline comme indiqué précédemment dans ce document.



Avec le doigt, maintenez délicatement le logement de la canule immobile. Poussez le connecteur du site dans le logement de la canule jusqu'à ce que vous entendiez un déclic.