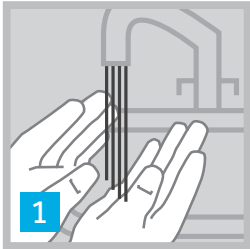


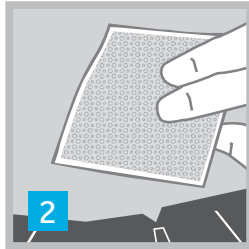
# KOULUTUSOPAS

i-Port Advance™

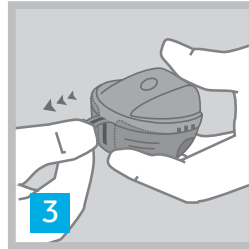
## ASETTAMINEN



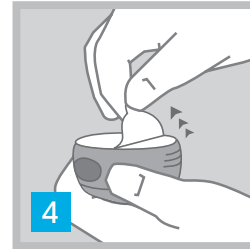
1 Pese kädet vedellä ja saippualla.



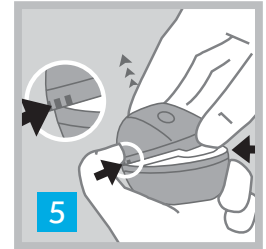
2 Pyyhi iho desinfiointiaineella. (Anna ihon kuivua täysin ennen asettamista.)



3 Vedä punaisesta viivasta poistaaksesi kääreen.



4 Poista steriili suojapaperi.



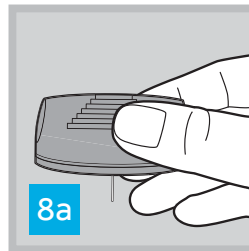
5 Pidä asetinta tukevasti ja poista muovikansi.



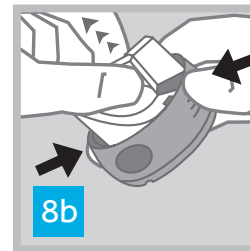
6 Poista kiinnitysteipin suojapaperi.



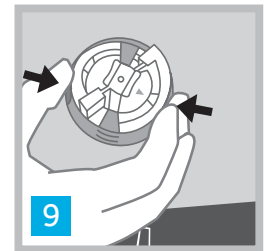
7 Kierrä neulansuojusta varovasti ja vedä se irti.



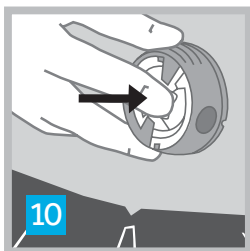
8a Asettimen neulan tulee olla alaspäin.



8b Aseta sormet uritetuille pinnoille ja vedä asettimen keskiosaa toisella kädellä kunnes se lukittuu yläasentoon.



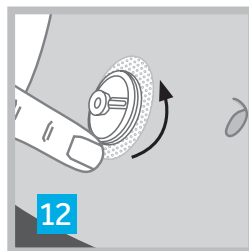
9 Aseta asetinta valmistettuun pistopaikkaan ja vie injektioportti paikalleen painamalla pyöreitä painaumaakohtia samanaikaisesti.



10 Kiinnitä teippi ihoon painamalla asettimen keskiosaa alaspäin.



11 Poista asetinta tarttumalla asettimen keskiosaan ja vetämällä se varovasti suoraan ulos.



12 Paina kiinnitysteippiä kevyesti, jotta se kiinnittyy kunnolla.



13 Aseta asettimen kansi paikalleen ja hävitä se asianmukaisesti.

## VINKKEJÄ

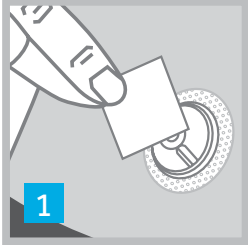
- Ennen i-Port Advance™ injektioportin asettamista, huomioi ero asettimen "pyöreiden painaumaakohtien" ja "uritetujen pintojen" välillä
- Vedä ainoastaan asettimen keskiosasta poistaaksesi asettimen injektioportista (Katso vaihe 11)

**Medtronic**  
Further Together

# KOULUTUSOPAS

i-Port Advance™

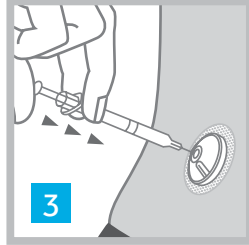
## KÄYTTÖ



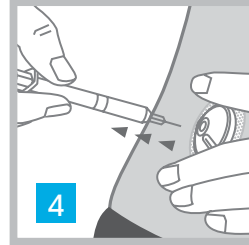
1 Puhdista väliseinä vedellä ennen jokaista käyttöä.



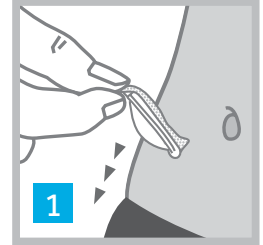
2 Lävistä väliseinä injektioneulalla.



3 Annostele lääke hitaasti.



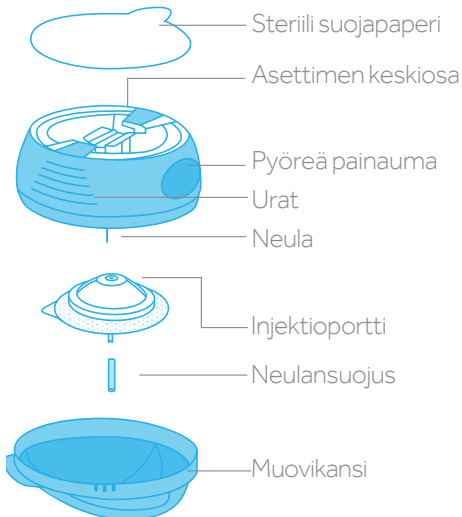
4 Poista injektioneula.



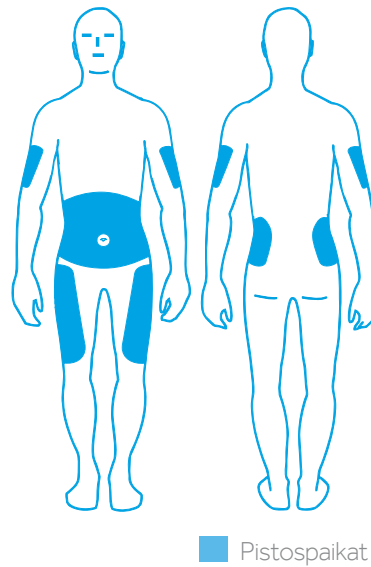
1 Ota kiinni teipin reunasta ja irrota se ihosta.

## POISTAMINEN

### i-Port Advance esittely



### Mihin voi asettaa



Tämä on lisäohje käyttöohjeeseen. Lue täydelliset ohjeet käyttöohjeesta.

## VINKKEJÄ

- Käytä i-Port Advance™ injektioporttia yhdessä kynän tai ruiskun kanssa 5mm-8mm ja maksimissaan 28 gaugen neulalla.
- Samaa porttia voi käyttää pika- ja pitkävaikutteisen insuliinin annosteluun kunhan odotat 60 minuuttia injektioiden välillä ja annostelet aina pikavaikutteisen insuliinin ensin.
- Vaihda i-Port Advance™ 72 tunnin tai 75 pistoksen jälkeen, sen mukaan kumpi täyttyy ensin, ja kierrätä pistospaikkoja.

Katso käyttöohjeesta lista indikaatioista, kontraindikaatioista, varotoimista, varoituksista ja mahdollisista haittavaikutuksista.

## Medtronic

**Suomi**  
Medtronic Finland Oy  
Lentäjätie 3  
FI-01530 Vantaa  
www.medtronic-diabetes.fi  
Puh: +358 (0)20 7281 200  
Fax: +358(0)20 7281 201

[www.medtronic-diabetes.fi](http://www.medtronic-diabetes.fi)

Valmistaja Unomedical